

RUN 2024-08-27

EBS Storregional systemanalys 2024

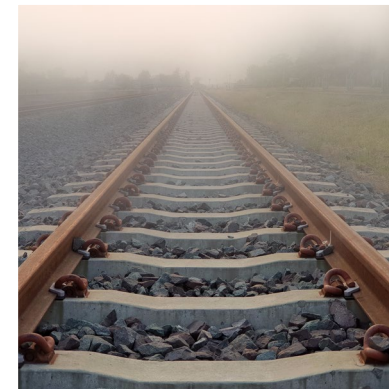
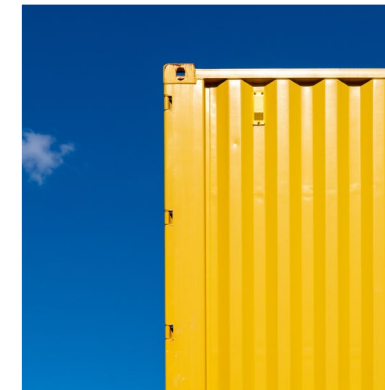
Stockholm-Mälarenregionen bygger Sverige starkare

En Bättre Sits



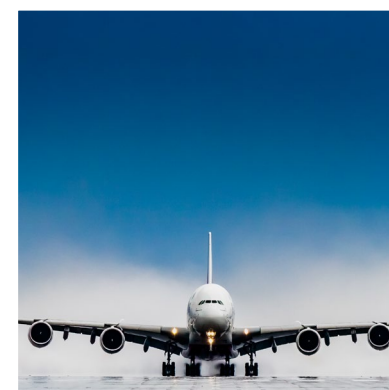
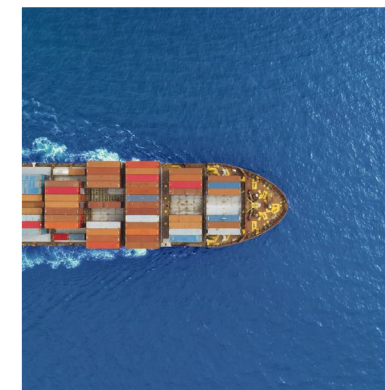
Storregionalt
transportpolitiskt
samarbete mellan sju
regioner

Bygger på samsyn kring
hur transportsystemet bör
utvecklas för att stärka
Stockholm-Mälarenregionen



Knyt ihop arbets-, studie-
och bostadsmarknader

Påverkansarbete
Nationell plan



Påverkansarbete
policyfrågor

”Parterna i En Bättre Sits arbetar tillsammans för en sammanhållen, hållbar region med infrastruktur och kollektivtrafik som underlättar människors vardag och stärker näringslivet.”

Storregional systemanalys 2024

- Stockholm-Mälarenregionen bygger Sverige starkare

En politiskt genomarbetad och förankrad utvecklingsstrategi för regionens transportsystem



Storregional systemanalys 2024

- Stockholm-Mälardalenregionen bygger Sverige starkare

70 politiker

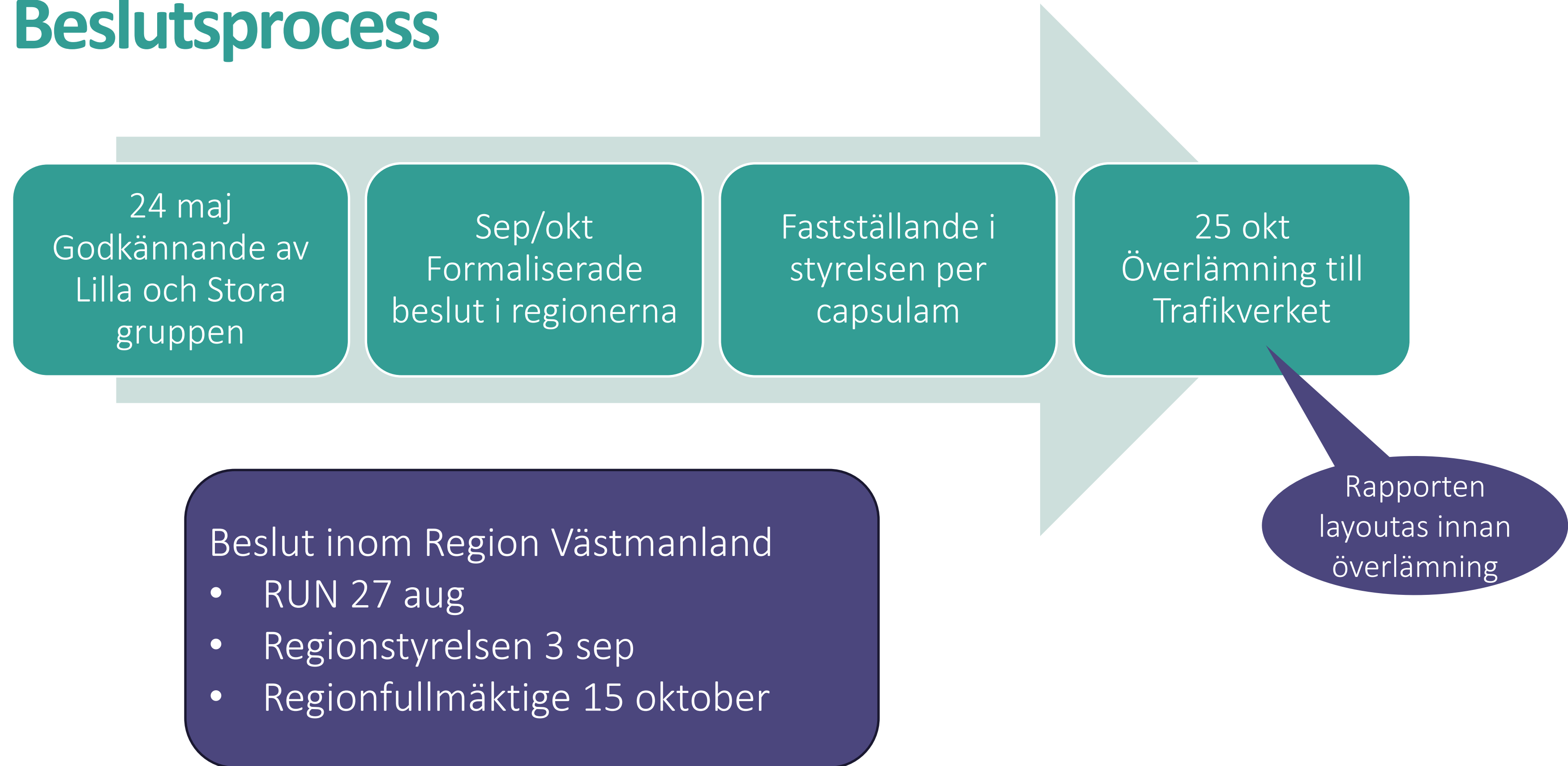
April 2023 – Oktober 2024

Tre temagrupper

- Storregional kollektivtrafik
- Godstransporter
- Internationell tillgänglighet och konkurrenskraft

Rapporter med ställningstaganden

Beslutsprocess



Struktur & innehåll

Sammanfattning

1. Inledning
2. Mål
3. Nuläge och utmaningar
4. Så når vi målen
5. Investeringsbehov i infrastrukturen
6. Stockholm-Mälarenregionens prioriteringar

- Mycket kvarstår - I stort sett samma behov som 2020
- Tydligare röd tråd från temarapporterna
- Nytt grepp för behovskartorna
- Försvars- och beredskapsperspektiv
- Tydliggjort våra åtaganden

Stockholm-Mälarenregionens prioriteringar

- Ingångna avtal och beslutade åtgärder måste genomföras
 - Mälarenbanan Tomtebodav-Kallhäll, Hjulstabilron m fl
- Förstärkt trimningspaket
- Ostkustbanan
- Mälarenbanan
- Svealandsbanan
- Hallsbergs gods- och personbangård
- E4 vid Arlanda



Prioriterade skrivningar för Västmanland:

Transportsystemets utveckling

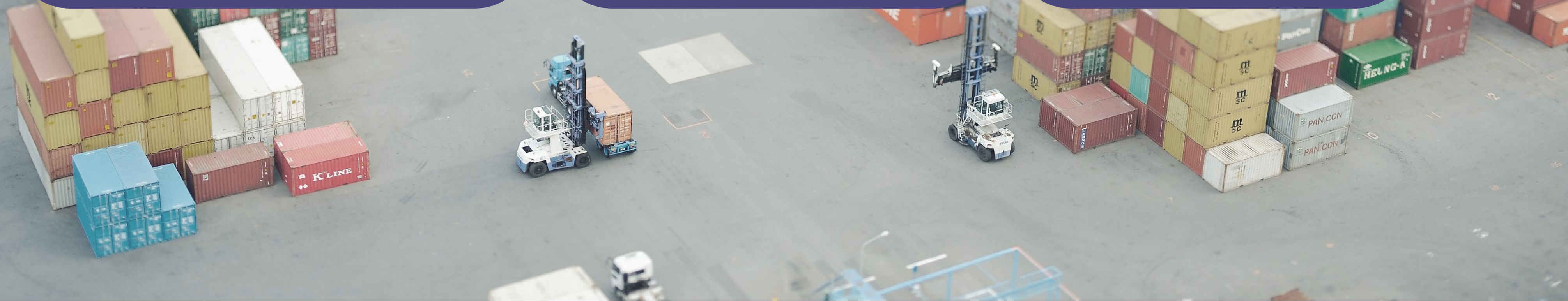
- Taket för trimningsåtgärder
- Ökad konkurrenskraft för sjöfarten
- Arlandas stationsavgift
- Övningsanläggningar

Ökat fokus på Mäljarbanan

- Tomteboda-Kallhäll
- Dubbelspår Hovsta-Kolbäck

Oslo-Stockholm

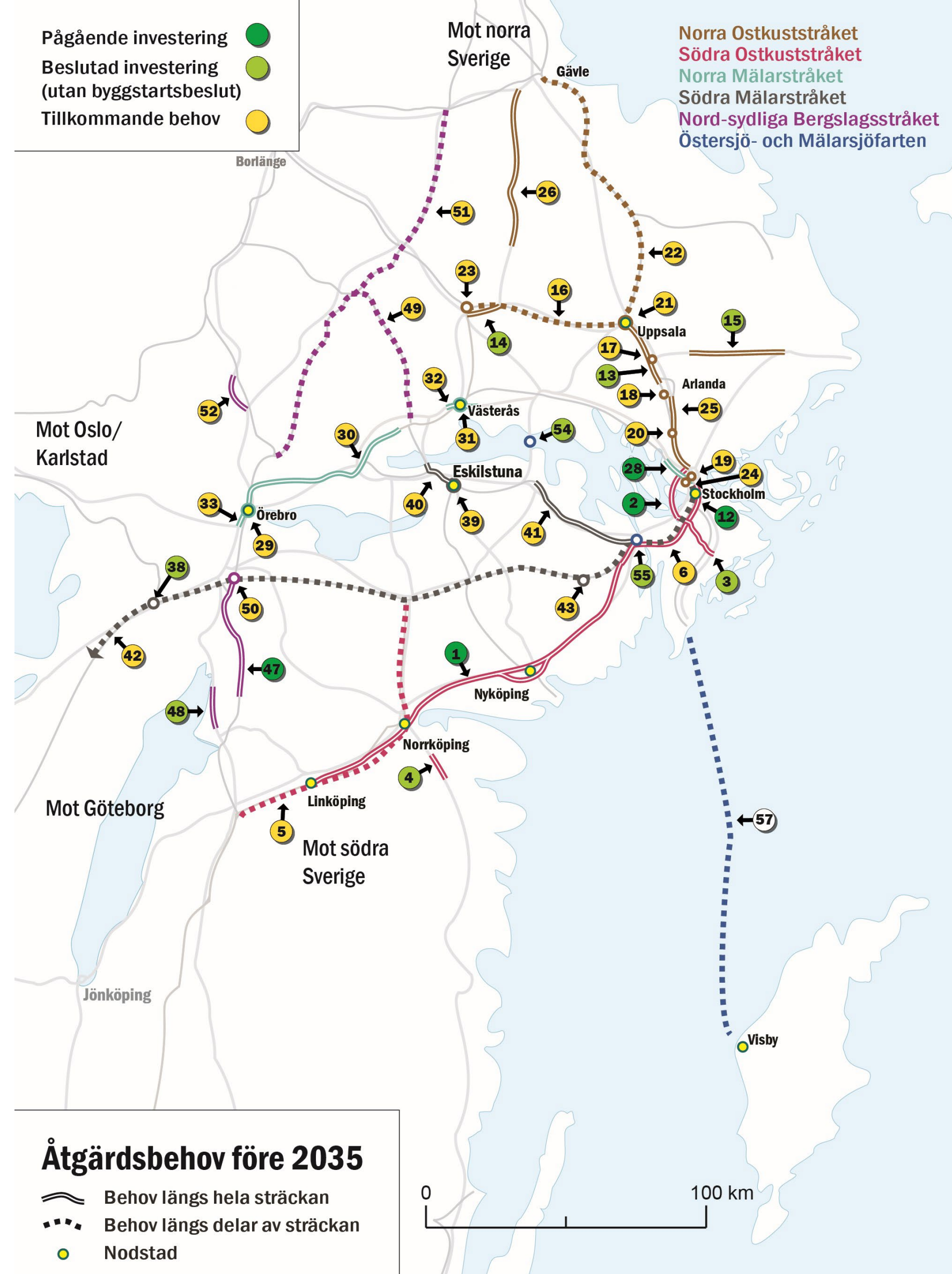
- Starkare skrivningar
- Alternativ finansiering



Investeringsbehov


- 57 behov paketerade i stråk
- Tre tidsperspektiv
- Systemperspektiv

- Mälardalensregionens järnvägsstråk
- Bergslagspendeln
- Nobelbanan
- Hjulstabron
- Svealandsbanan
- Dalabanan
- E18 genom Västerås
- Arosstråket



Summerat så har vi i Västmanland
flyttat fram våra positioner inom
EBS – starkare skrivningar och fått
större gehör för våra prioriteringar





Stor konkurrens – Påverkansarbetet
är avgörande!

Stor konkurrens – Påverkansarbetet
är avgörande!

Tack!

Behov av investeringar före 2035

Norra Mälardalen

Mälardalen

- Dubbelspår Hovsta-Kolbäck (30)
- Västerås C (31)

E18 Genomfart Västerås (32)

Södra Mälardalen

Svealand

- Folkesta-Rekarne (40)

Nord-sydliga Bergslagsstråket

Bergslagspendeln

- Västerås-Fagersta (49)

Norra Ostkuststråket

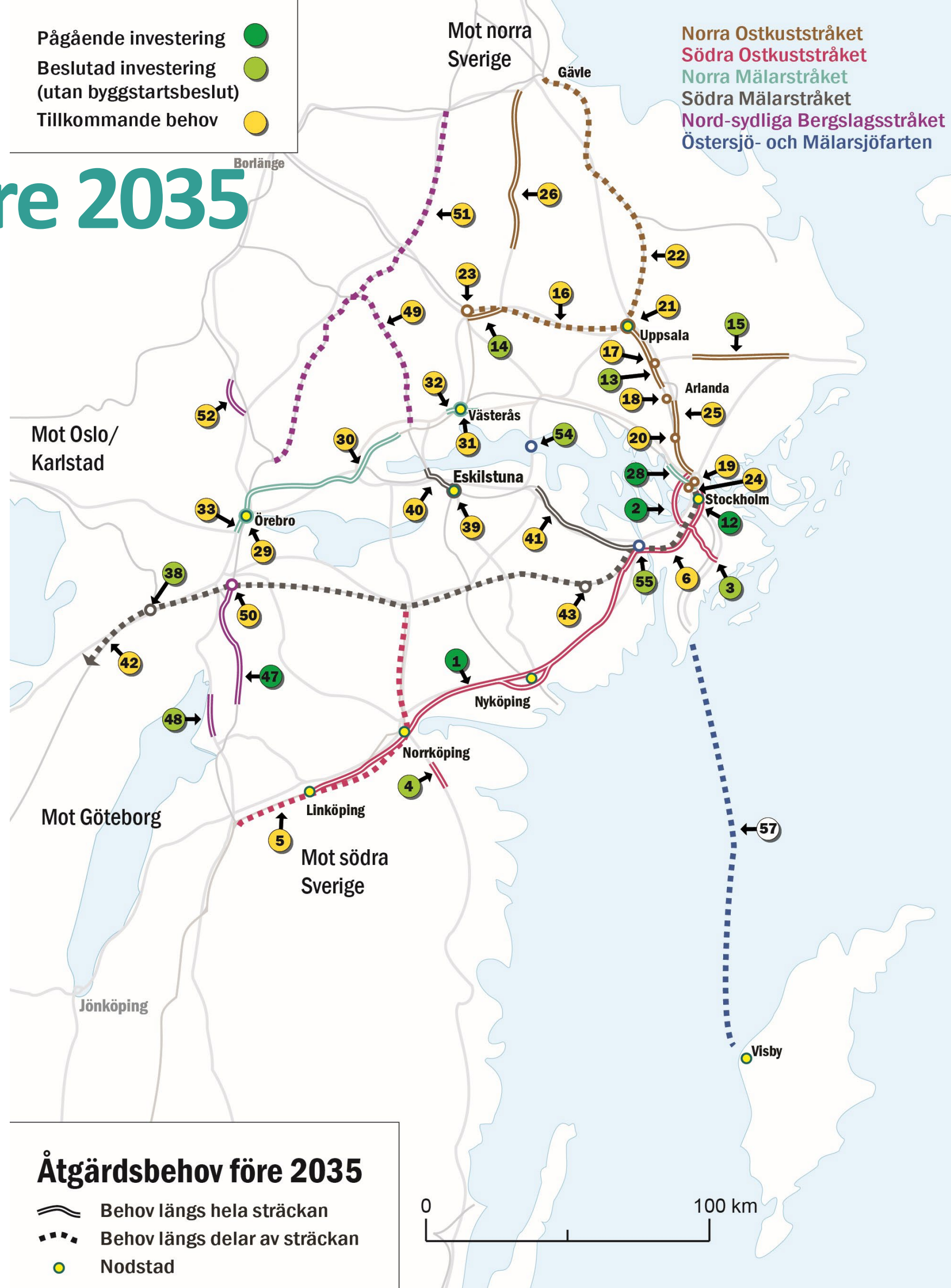
Dalabanan

- Sala-Uppsala (16)
- Sala bangård (23)

Väg 56 Sala-Heby (14)

Östersjö- och Mälarsjöfarten

Hjulstabron (54)



Behov av investeringar efter 2035

Norra Mälardalen

- Mälardalen
- Västerås-Kallhäll (36)
- Nobelbanan (34)
- Arosstråket (35)

Södra Mälardalen

- (Eskilstuna-)Kvicksund-Västerås (45)
- E20 Eskilstuna-Arboga (46)

