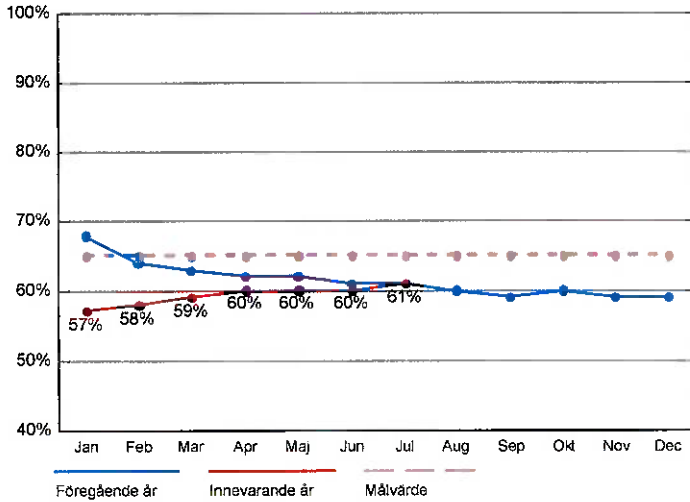
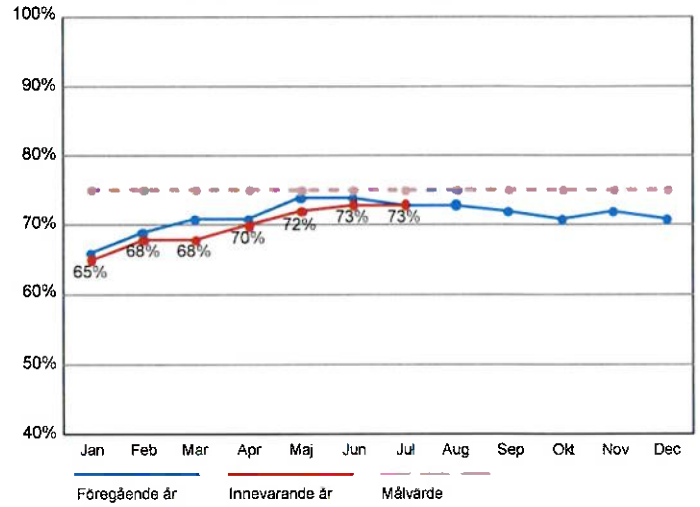


Verksamhet/Process

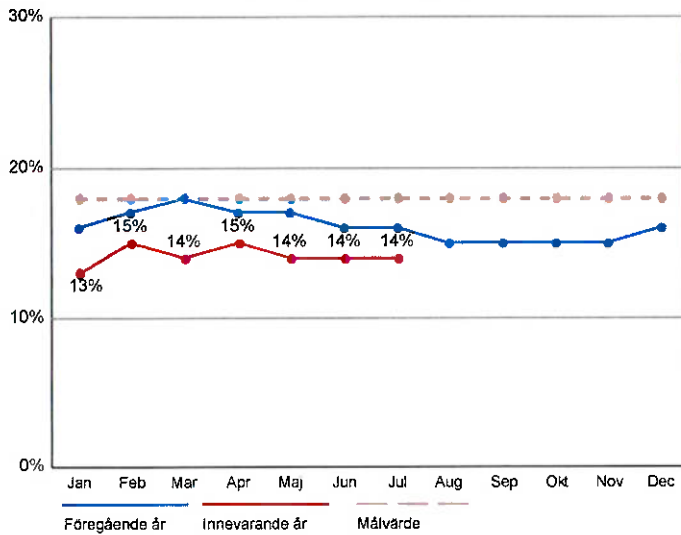
Nöjdhet allmänhet enligt Kollbar



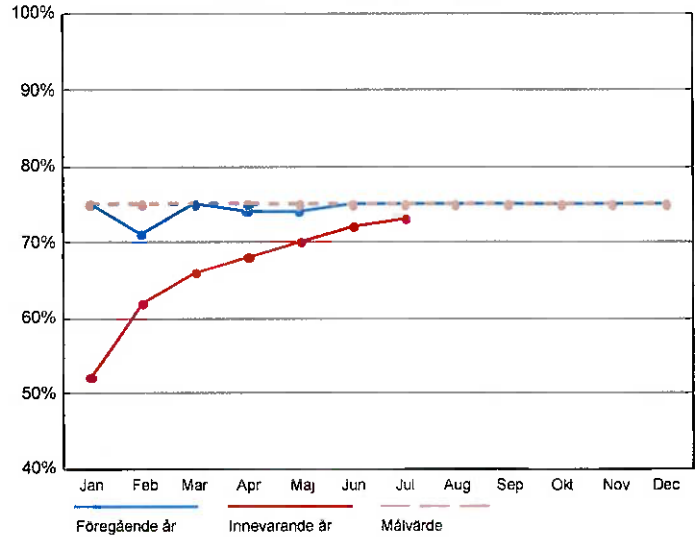
Nöjdhet resenärer enligt Kollbar



Marknadsandel enligt Kollbar

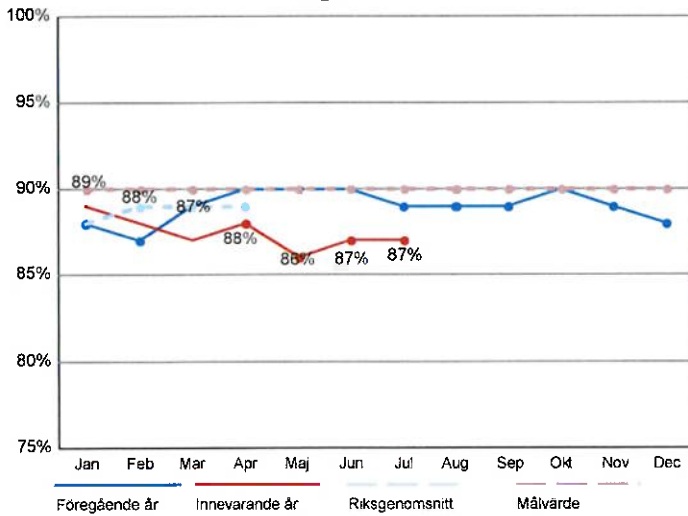


Trygghet resenärer enligt Kollbar

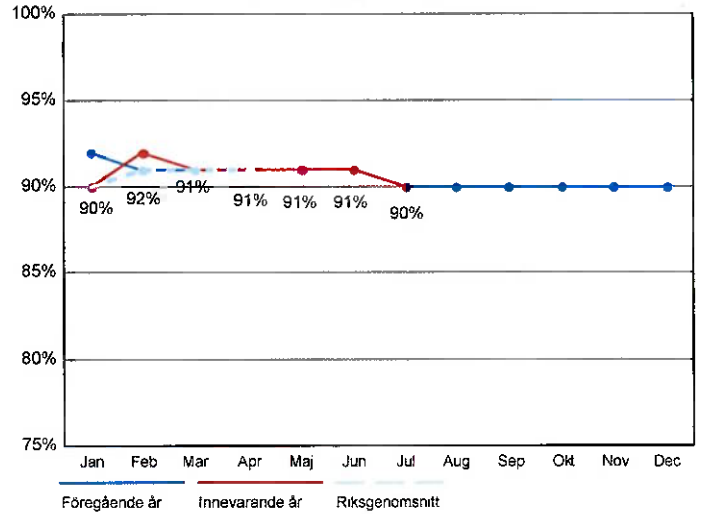


Verksamhet/Process

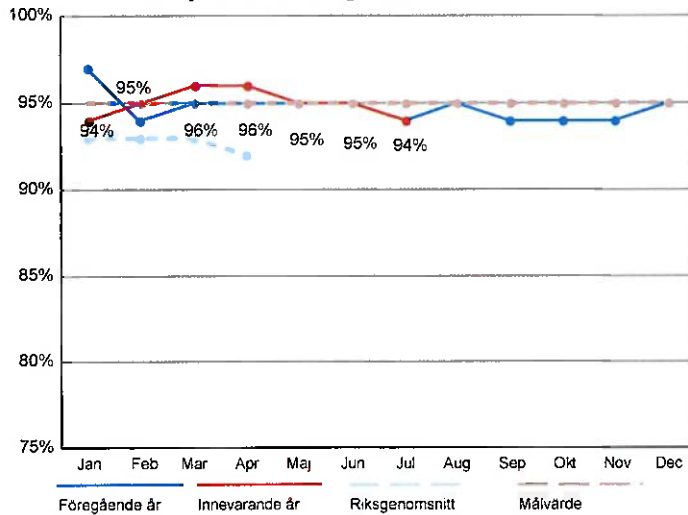
Andel nöjda resenärer med sjuk- och färdtjänstresor, hela resan enligt Anbarο



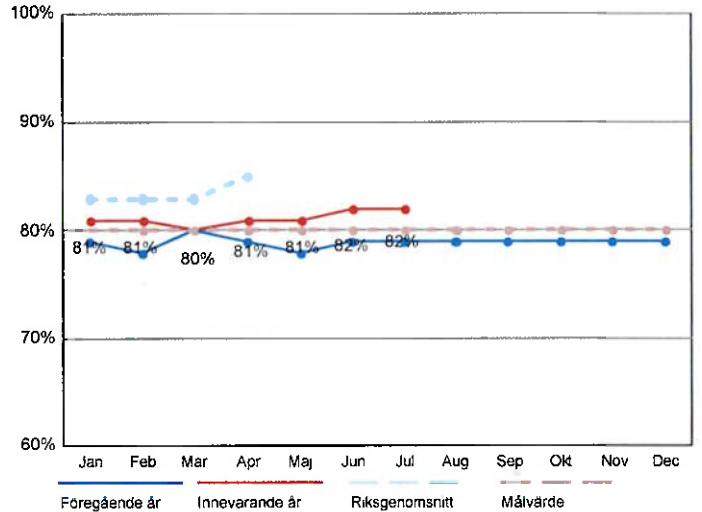
Andel nöjda resenärer med sjuk- och färdtjänstresor, resan i bilen enligt Anbarο



Servicenivå bemötande vid beställning av sjuk- och färdtjänstresor enligt Anbarο



Upplevd trygghet, sjuk- och färdtjänstresor enligt Anbarο



**Verksamhet/Process**
**Allmän kollektivtrafik antal resor (ack)**

(1 mån släp, inget vid årsbokslut)

	<u>Föregående År</u>	<u>Innevarande År</u>	<u>Förändring</u>	<u>Förändring (%)</u>
Västerås	6 349 358	7 004 606	655 248	10.3
Övrig lokal trafik	435 273	480 422	45 149	10.4
Regional trafik	657 307	623 399	-33 908	-5.2
<b>Totalt</b>	<b>7 441 938</b>	<b>8 108 427</b>	<b>666 489</b>	<b>9.0</b>

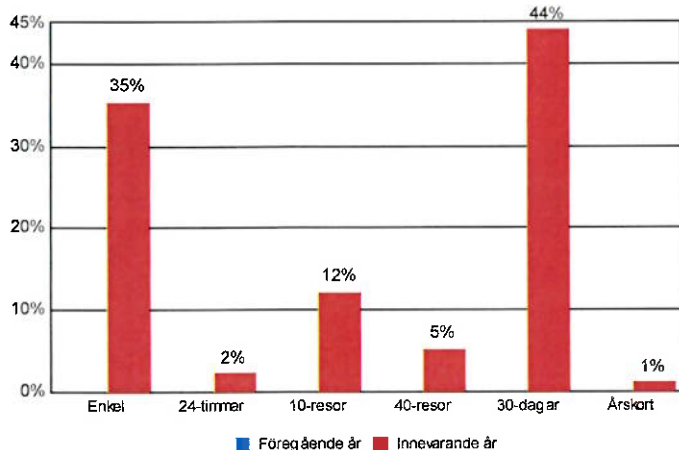
**Serviceresor antal resor (ack)**

(1 mån släp, inget vid årsbokslut)

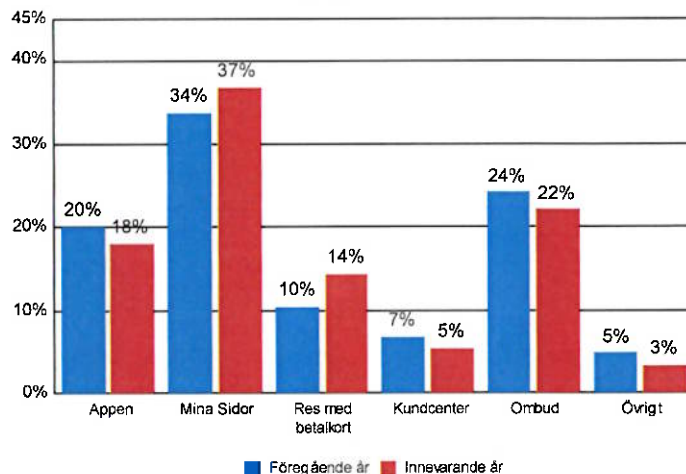
	<u>Föregående År</u>	<u>Innevarande År</u>	<u>Förändring</u>	<u>Förändring (%)</u>
Sjukresor	123 413	128 150	4 737	3.8
Färdtjänst	69 962	85 506	15 544	22.2
Flextrafik	13 864	13 041	-823	-5.9
Särskild skolskjuts	85 035	95 668	10 633	12.5
Omsorg	75 801	82 909	7 108	9.4
Anropsstyrd trafik	1 539	965	-574	-37.3
Kompletteringstrafik	1 361	1 225	-136	-10.0
Resor beställda utöver avtal	2 128	1 891	-237	-11.1
<b>Totalt</b>	<b>373 103</b>	<b>409 355</b>	<b>36 252</b>	<b>9.7</b>

**Biljettintäkter per produktslag (ack, andel)**

(1 mån släp, inget vid årsbokslut)


**Biljettintäkter per försäljningskanal (ack, andel)**

(1 mån släp, inget vid årsbokslut)



**Verksamhet/Process**
**Antal inställda turer (ack)**

(1 mån släp, inget vid årsbokslut)

	<u>Föregående År</u>	<u>Innevarande År</u>	<u>Förändring</u>	<u>Förändring (%)</u>
Busstrafik	680	1 043	363	53.4
<b>Total busstrafik</b>	<b>680</b>	<b>1 043</b>	<b>363</b>	<b>53.4</b>
Bergslagspendeln	1 079	1 135	56	5.2
Svealandsbanan	1 776	1 543	-233	-13.1
Uven	1 255	1 097	-158	-12.6
<b>Total tågtrafik</b>	<b>4 110</b>	<b>3 775</b>	<b>-335</b>	<b>-8.2</b>
<b>Totalt</b>	<b>4 790</b>	<b>4 818</b>	<b>28</b>	<b>0.6</b>

**Antal planerade turer (ack)**

(1 mån släp, inget vid årsbokslut)

	<u>Föregående År</u>	<u>Innevarande År</u>	<u>Förändring</u>	<u>Förändring (%)</u>
Busstrafik	371 510	318 032	-53 478	-14.4
<b>Total busstrafik</b>	<b>371 510</b>	<b>318 032</b>	<b>-53 478</b>	<b>-14.4</b>
Bergslagspendeln	6 517	6 814	297	4.6
Svealandsbanan	12 016	12 009	-7	-0.1
Uven	12 329	12 937	608	4.9
<b>Total tågtrafik</b>	<b>30 862</b>	<b>31 760</b>	<b>898</b>	<b>2.9</b>
<b>Totalt</b>	<b>402 372</b>	<b>349 792</b>	<b>-52 580</b>	<b>-13.1</b>

**Andel inställda turer % (ack)**

(1 mån släp, inget vid årsbokslut)

	<u>Föregående År</u>	<u>Innevarande År</u>	<u>Förändring</u>	<u>Mål innevarande år</u>
Busstrafik	0.2	0.3	0.1	0,2
<b>Total busstrafik</b>	<b>0.2</b>	<b>0.3</b>	<b>0.1</b>	<b>0,2</b>
Bergslagspendeln	16.6	16.7	0.1	8,0
Svealandsbanan	14.8	12.8	-2.0	8,0
Uven	10.2	8.5	-1.7	8,0
<b>Total tågtrafik</b>	<b>13.3</b>	<b>11.9</b>	<b>-1.4</b>	<b>8,0</b>
<b>Totalt</b>	<b>1.2</b>	<b>1.4</b>	<b>0.2</b>	

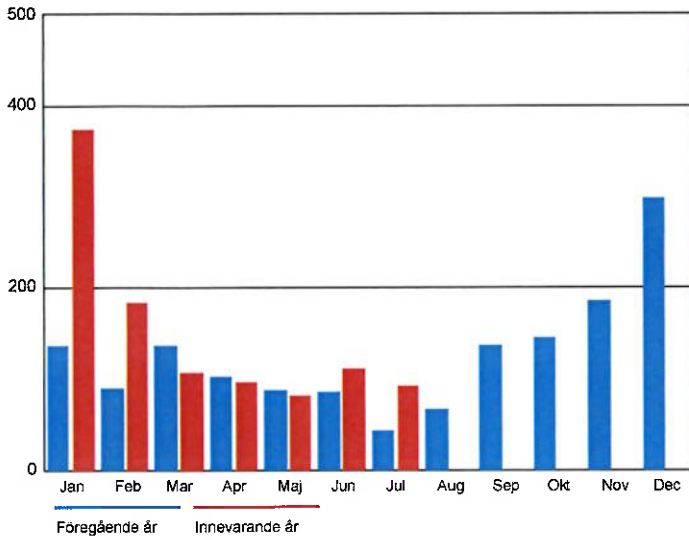
**Andel punktliga turer % (ack)**

(1 mån släp, inget vid årsbokslut)

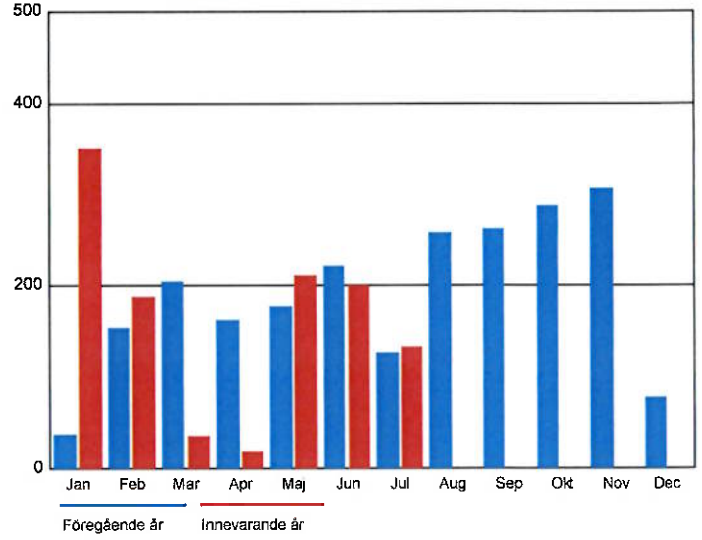
	<u>Föregående År</u>	<u>Innevarande År</u>	<u>Förändring</u>	<u>Mål innevarande år</u>
Bergslagspendeln	87.1	82.9	-4.2	90.0
Svealandsbanan	79.9	74.6	-5.3	90.0
Uven	86.6	81.2	-5.4	90.0
<b>Totalt</b>	<b>84.5</b>	<b>79.7</b>	<b>-4.8</b>	<b>90.0</b>

Verksamhet/Process

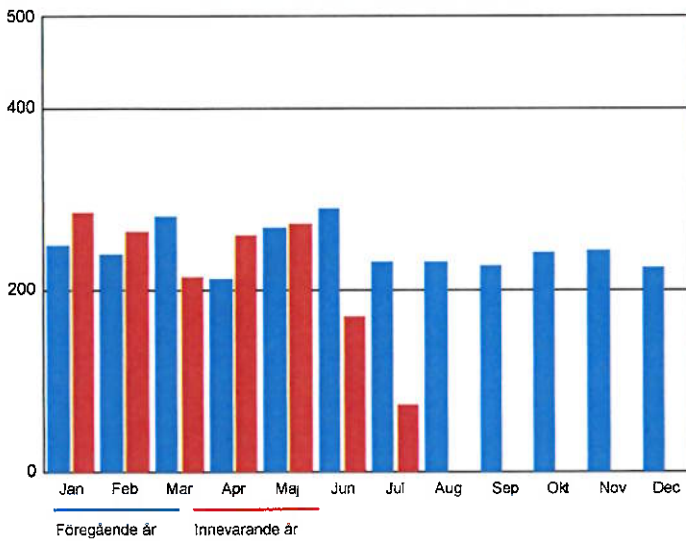
Antal inställda turer Busstrafik



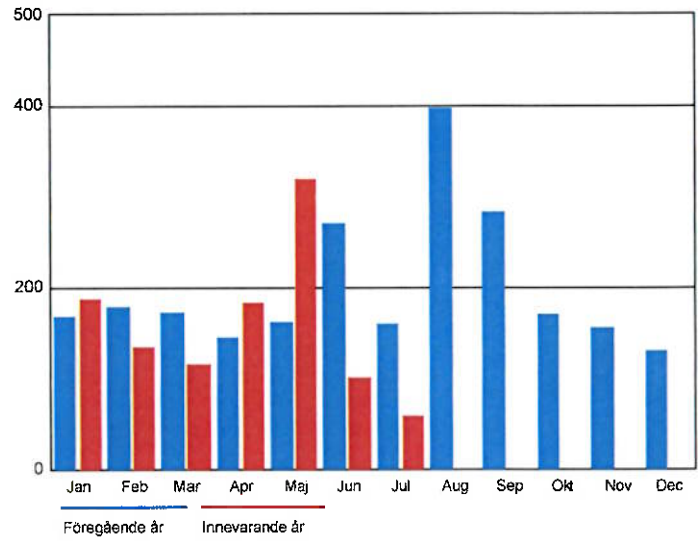
Antal inställda turer Bergslagspendeln



Antal inställda turer Svealandsbanan

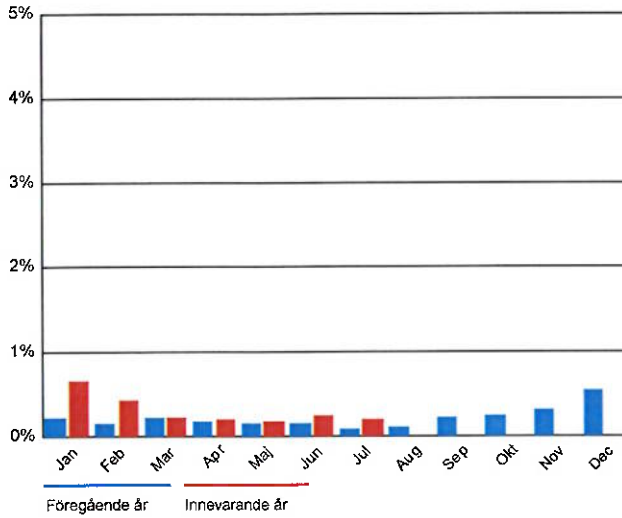


Antal inställda turer Uven

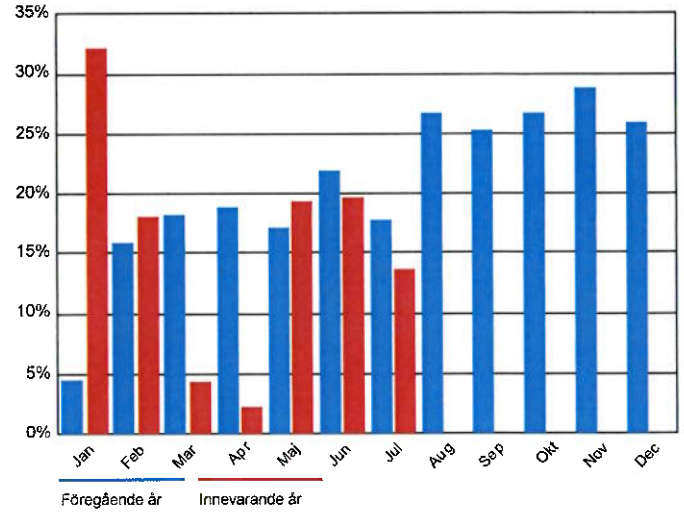


Verksamhet/Process

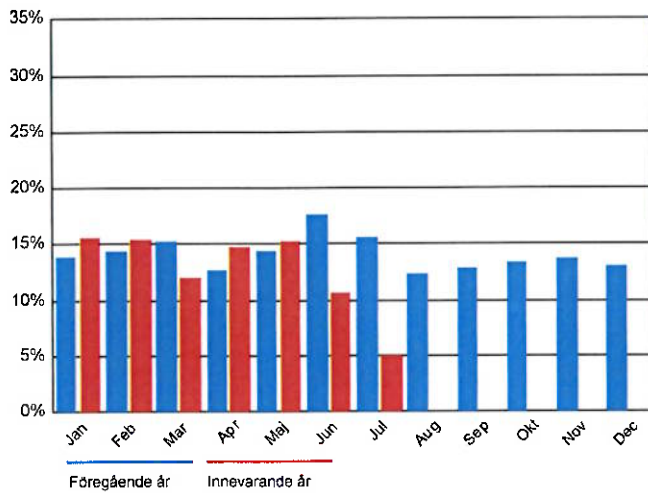
Andel inställda turer Busstrafik



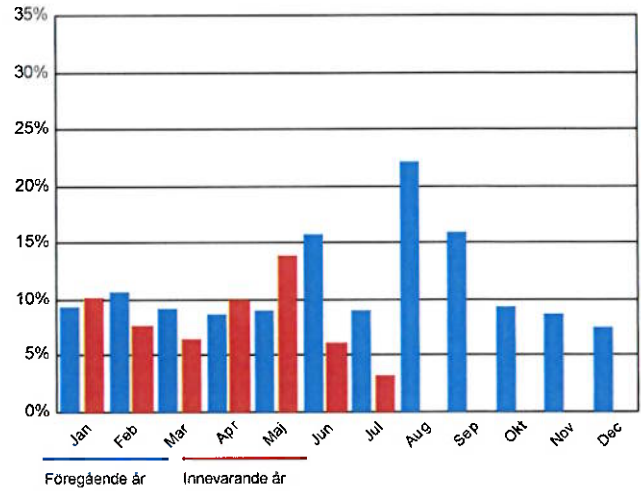
Andel inställda turer Bergslagspendeln



Andel inställda turer Svealandsbanan

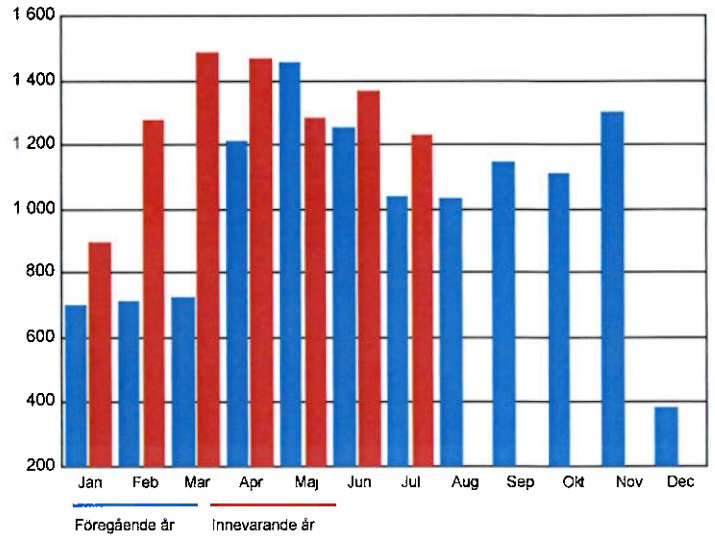


Andel inställda turer Uven

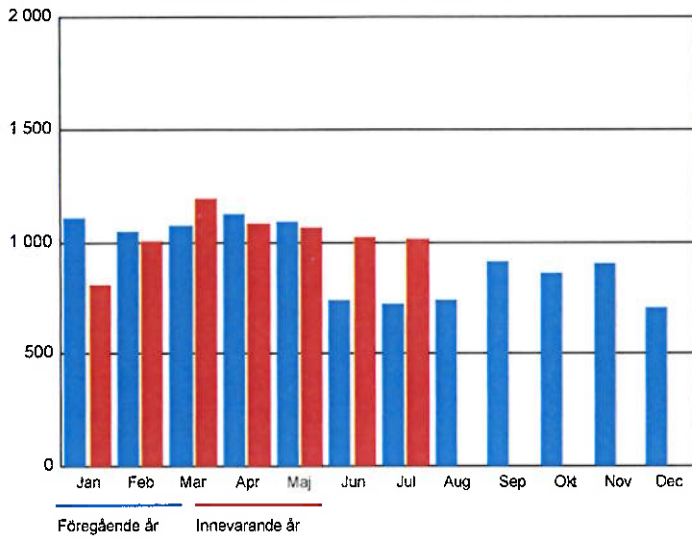


Verksamhet/Process

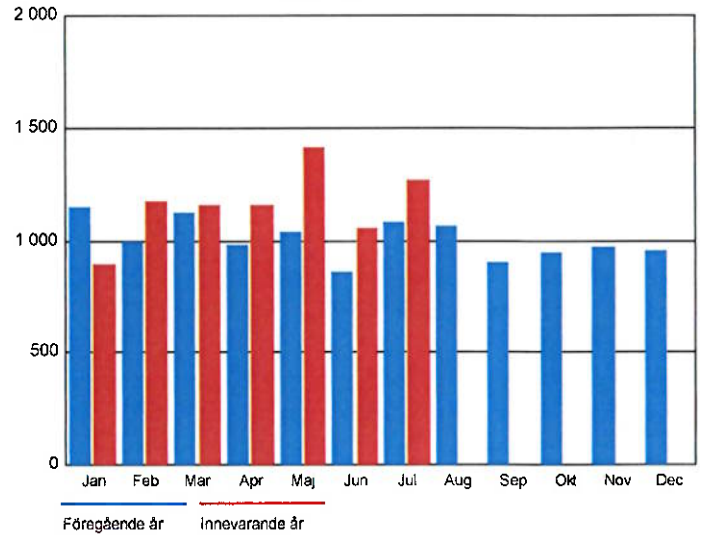
Antal punktliga turer Bergslagspendeln



Antal punktliga turer Svealandsbanan



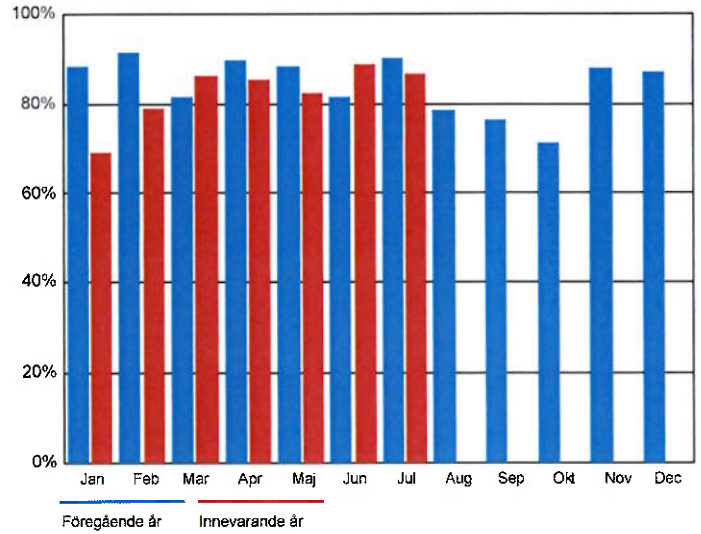
Antal punktliga turer Uven



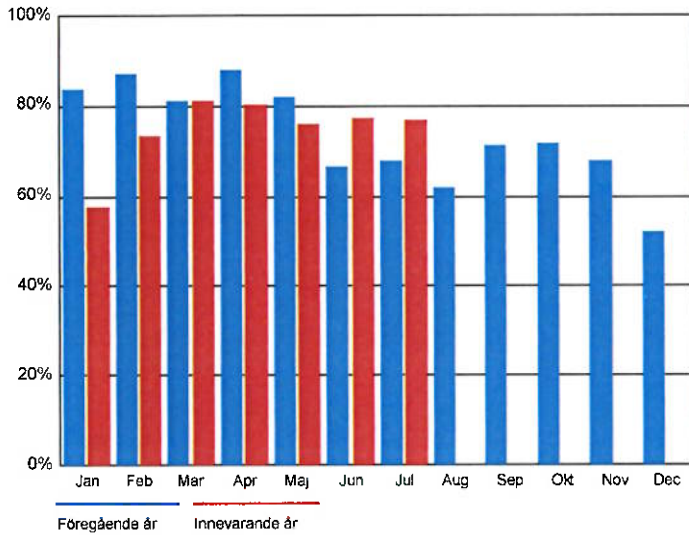


Verksamhet/Process

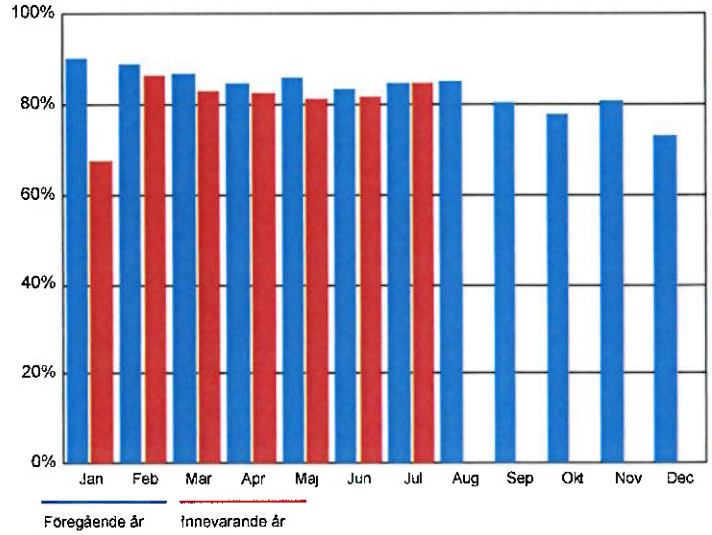
Andel punktliga turer Bergslagspendeln



Andel punktliga turer Svealandsbanan

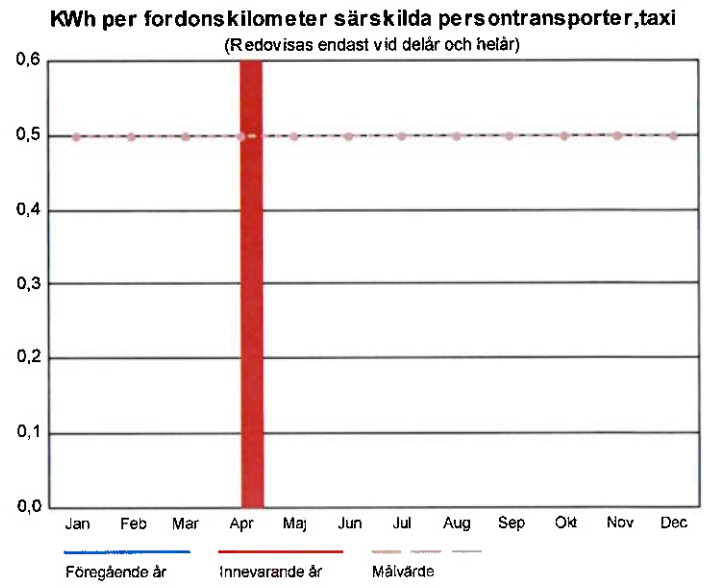
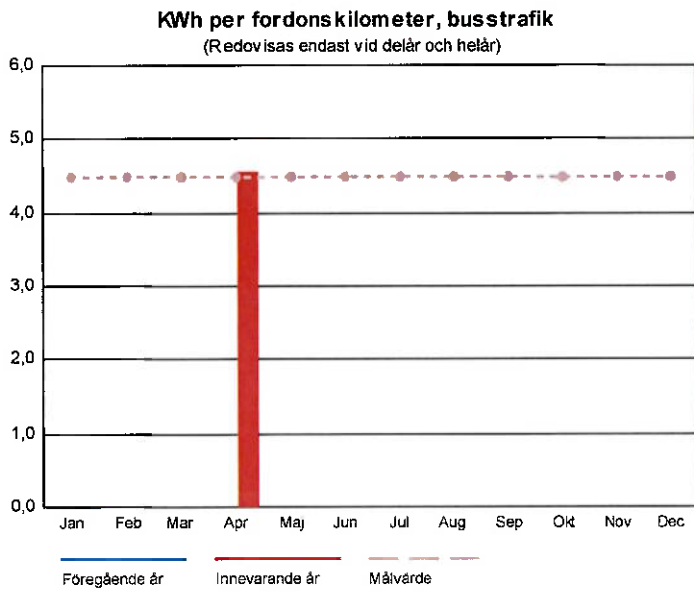


Andel punktliga turer Uven





Verksamhet/Process

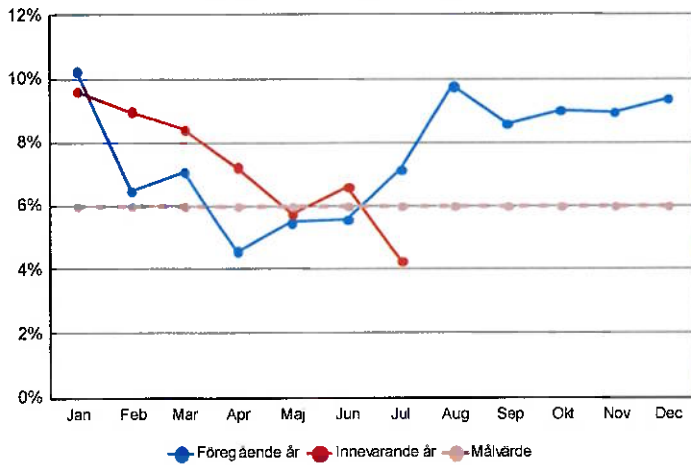


Kommentarer till resultat

Planerade åtgärder

**Medarbetare**
**Sjukfrånvaro**

(1 mån släp, inget vid årsbokslut)

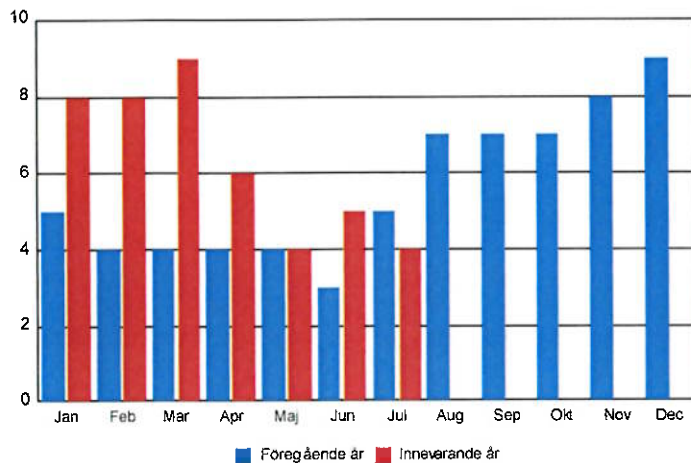

**Sjukfrånvaro % (ack)**

(1 mån släp, inget vid årsbokslut)

	Föregående år	Innevarande år
Total sjukfrånvaro	6,7	7,3
- varav dag 1-14	3,1	3,2
- varav dag 15-90	0,9	0,6
- varav dag 91-365	2,6	2,6
- varav dag 366-	0,2	0,8
Män	6,8	4,2
Kvinnor	6,6	8,7
Anställda -29 år	2,6	5,4
Anställda 30-49 år	5,3	8,2
Anställda 50 år-	8,7	6,9

**Antal rehabiliteringsärenden**

(1 mån släp, inget vid årsbokslut)

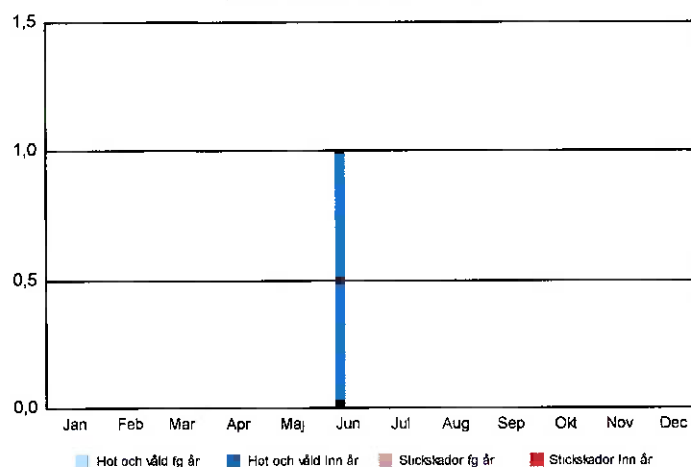

**Antal rehabiliteringsärenden (ack)**

(1 mån släp, inget vid årsbokslut)

	Föregående år	Innevarande år
Antal rehabiliteringsärenden	10	12
Varav avslutade rehabiliteringsärenden	6	9

**Arbetsmiljöavvikelser**

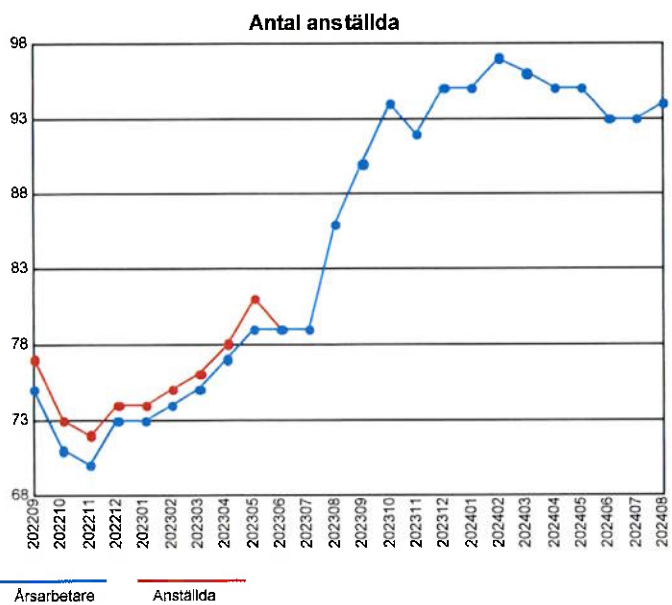
(1 mån släp, inget vid årsbokslut)


**Arbetsmiljöavvikelser (ack)**

(1 mån släp, inget vid årsbokslut)

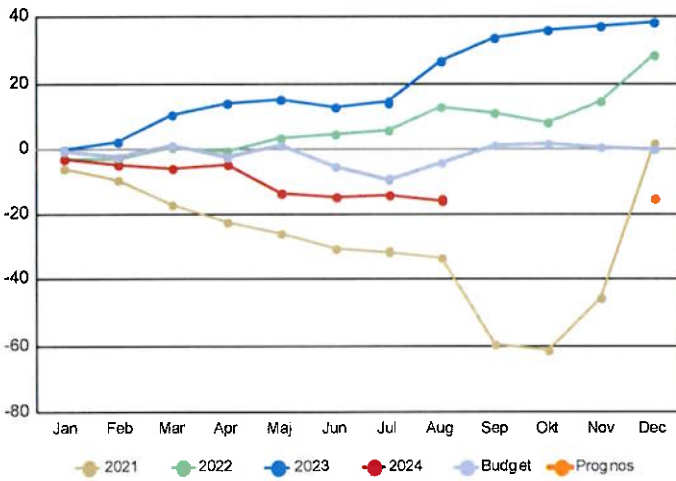
	Föregående år	Innevarande år
Antal händelser	6	6
Antal risker	0	0
Totalt antal	6	6
- varav hot och våld	0	1
- varav stickskador	0	0

Medarbetare



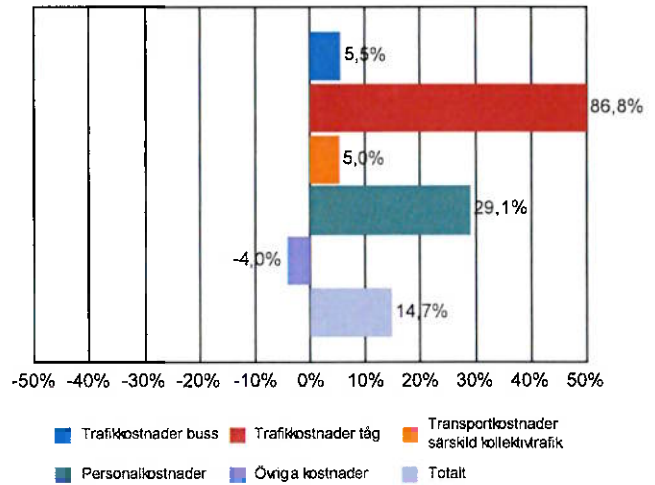
**Ekonomi**

**Månadsvis resultatutveckling (Mnkr)**



**Kostnadsutveckling**

(Ack utf/ Ack utf fg år)



**Förenklad resultaträkning (Mnkr)**

Motpart 1,2,3

	Ack utfall Inn år	Ack Budget Inn år	Ack avv från budget	Ack Utfall Fg år	Helår Prognos	Helår Budget	Avv Bud mot Prog	Bokslut Utf Fg år	Ack Avv Fg år
<b>Intäkter</b>									
Biljettintäkter	118,1	110,1	8,0	109,8	189,5	172,0	17,5	169,6	8,3
Övriga trafikintäkter	41,5	39,3	2,2	35,5	69,7	64,5	5,2	59,6	6,0
Regionersättning/driftbidrag kommuner	547,7	543,8	3,9	516,9	816,1	816,1	0,0	787,5	30,8
Övriga intäkter	43,6	43,7	-0,2	32,7	66,0	65,6	0,4	64,7	10,9
<b>Summa Intäkter</b>	<b>750,8</b>	<b>736,9</b>	<b>13,9</b>	<b>694,9</b>	<b>1 141,3</b>	<b>1 118,2</b>	<b>23,1</b>	<b>1 081,4</b>	<b>55,9</b>
<b>Kostnader</b>									
Trafikkostnader buss	-402,8	-400,7	-2,1	-381,8	-615,1	-608,1	-7,0	-605,0	-21,0
Trafikkostnader tåg	-132,8	-104,9	-28,0	-71,1	-190,6	-157,3	-33,3	-96,5	-61,7
Transportkostnader särskild kollektivtrafik	-143,1	-140,3	-2,8	-136,2	-211,4	-210,4	-1,0	-214,3	-6,9
Personalkostnader	-46,1	-48,9	2,9	-35,7	-72,9	-73,4	0,5	-57,6	-10,4
Övriga kostnader	-41,5	-46,0	4,5	-43,3	-66,3	-69,0	2,7	-69,4	1,7
<b>Summa Kostnader</b>	<b>-766,3</b>	<b>-740,7</b>	<b>-25,6</b>	<b>-668,1</b>	<b>-1 156,3</b>	<b>-1 118,2</b>	<b>-38,1</b>	<b>-1 042,8</b>	<b>-98,2</b>
<b>Resultat</b>	<b>-15,5</b>	<b>-3,8</b>	<b>-11,7</b>	<b>26,8</b>	<b>-15,0</b>	<b>0,0</b>	<b>-15,0</b>	<b>38,6</b>	<b>-42,3</b>

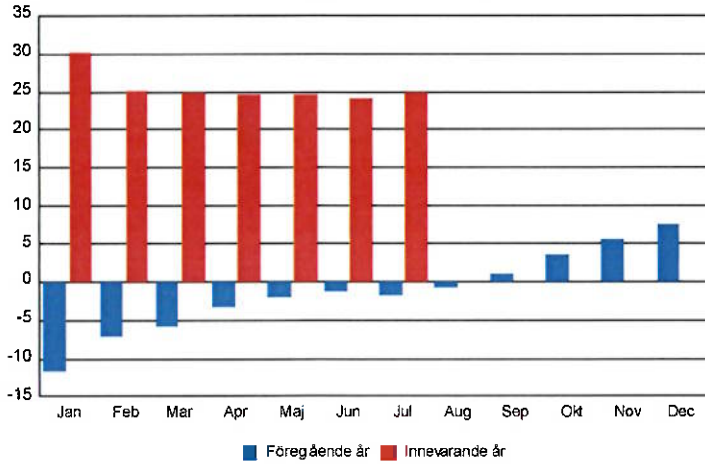
**Arbetad tid (ack)**

(1 mån släp, inget vid årsbokslut)

	Innevarande År	Föregående År	Förändring	Förändring %
Utförd arbetstid egen personal	93 529	74 305	19 224	25,87
- varav overtid/mertid	267	742	-475	-63,98
- varav timavlönade	13 562	7 741	5 822	75,21
Utförd arbetstid resursenheten	0	0	0	0,00
Utförd arbetstid externt inhyrd personal (baserat på kostnad)	0	0	0	0,00
Justering för jmf. mellan åren - fler eller färre arbetsdagar (mån-fre)	0	442	-442	-100,00
Justering för jmf. mellan åren - en extra dag i februari vid skottår (arb med)	-227	0	-227	0,00
<b>Arbetad tid inkl jour/beredskap</b>	<b>93 302</b>	<b>74 747</b>	<b>18 554</b>	<b>24,82</b>
Avdrag arbetad tid under jour/beredskap	-5	-32	28	-85,97
<b>Arbetad tid exkl jour/beredskap</b>	<b>93 297</b>	<b>74 715</b>	<b>18 582</b>	<b>24,87</b>
<b>Antal årsarbetare utifrån arbetad tid exkl jour/beredskap</b>	<b>93</b>	<b>74</b>	<b>18</b>	<b>24,87</b>

Ekonomi

Procentuell förändring antal årsarbetare jmf med fg år (ack)  
(1 mån släp, inget vid årsbokslut)



Kostnad (kr) per arbetad timme, ordinarie och inhyrd personal (ack)  
(1 mån släp, inget vid årsbokslut)

